

LINKA V1 Duplo SYSTEM 3500

KOMPAKTNÍ PROFESIONÁLNÍ LINKA S INTEGROVANÝM LISEM HŘBETU



DUPLO SYSTEM 3500 přináší do procesu vazby V1 integrované dynamické zalisování hřbetu pro dosažení úhledných, sevřených brožur.

Stiskem jediného tlačítka linka produkuje hotové brožury od **85x148mm**, případně **105x100 mm** (Booklet KIT), přes **CD a DVD booklety** až po **230x320 mm** nebo snáší listy papíru do maximálního formátu **500x350mm**. Šicí hlavy, vodítka, dorazy, sklepvací prvky i falcovací role, vše je přestaveno během necelé minuty. Na podobném principu pracuje i automaticky přestavitelný stohovač s možností stohování do rozložených sad nebo do rovného stohu o **výšce až 430 mm**.

Centrem celého systému jsou vakuové snášecí věže DC 10/60 Pro, kde podávací stanice s kapacitou **65 mm** umožňují bezproblémové snášení nejrůznějších druhů a gramáží papíru od **40 po 300 g/m²**. Pomocí dotykového displeje je umožněno elektronicky zdvojit obálkové pozice nebo rozdělit snášecí věž pro non-stop produkci s nakládáním papíru do prázdných stanic za chodu linky. Přepínání stanic se rovněž děje automaticky. Detekce dvojího podání, nepodání a zaseklých papírů je samozřejmostí. V tomto případě jsou chybně snesené sady odkloněny do zvláštního zásobníku bez přerušení práce celé linky. Sady papíru jsou při průjezdu linkou nadále monitorovány soustavou čidel až po finální operace. Vzhledem k propojení všech komponentů linky se při záseku i opožděném průjezdu zastavuje celá linka, což minimalizuje ztráty hotového tisku.

Vakuový podávací systém Duplo je jedním z nejspolehlivějších bezotiskových systémů na dnešním trhu. Každá stanice je vybavena bezotiskovým podáváním pomocí osmi podsávaných pásů a dvou ventilátorů s individuálním řízením podsávání i rozfuku v každé snášecí stanici, což zajišťuje přesné podání i při práci s širokým rozsahem u gramáže **40 - 300 g/m²**, nebo se složkou. Hlučná dmychadla se složitými rozvody vzduchu, čištěním filtrů a chlazením vzduchu byla jako první na světě u věží Duplo nahrazena soustavou precizních bezúdržbových a tichých ventilátorů, vyráběných pro strategické účely. Díky umístění ventilátorů do blízkosti snášeného papíru se podařilo zcela eliminovat nevýhody spojené s centrální distribucí vzduchu. Patentované řešení Duplo přineslo do snášecích strojů nezávislost každé snášecí pozice s přesným nastavením množství vzduchu pomocí otáček ventilátoru a síly vzduchu, která je řešena zaslepovací kulisou. O dokonalou separaci se starají zdvojené separační prsty.

Největší výhodou této metody je široký záběr rozsahu podávání bez nutnosti složitého přestavování stroje.

Výkon celé linky dosahuje až **3 000 čelně ořezaných brožur, nebo 9 000 snesených sad za hodinu**. Brožury jsou produkovány vlevo a volné sady vpravo bez přestavby komponentů linky.

Velkou výhodou je modulární koncepce celé linky, která umožňuje růst v souladu s potřebami uživatele.

Díky otevřené koncepci, vysoké variabilitě a naprosté jednoduchosti ovládání linky **SYSTEM 3500** tak přichází do tiskáren vyspělá a ekonomická dokončovací technologie pro potřeby dneška i budoucnosti.

SNÁŠECÍ VĚŽ DUPLO DC-10/60PRO



AIR MANAGEMENT



Vakuový podávací systém Duplo je jedním z nejspolehlivějších bezotiskových systémů na dnešním trhu. Snášecí věž je vybavena celkem 20 tichými ventilátory pro dosažení separátního podsávání i rozfuku v každé z 10 pozic.

8 pásový kanálový podsávaný systém pracuje s podávací plochou 187cm², regulovatelné otáčky rozfukového ventilátoru a dva separační prsty v každé pozici a umožňují dokonalé a **bezproblémové podávání listů i křížových složek**. Největší výhodou této metody je široký záběr rozsahu podávání bez nutnosti složitějšího přestavení. Věže DC-10/60Pro Systemu 5000 umožňují kompletní modularitu použitím 10, 20, 30, 40, 50 i 60 pozic.

RYCHLOST - Systém 5000 je modulární vertikální snášecí a brožurovací systém s maximální produktivitou v každé etapě. Vakuové podávání věží DC-10/60 Pro je unikátní konstrukční řešení, které je navrženo pro odebírání širokého rozsahu materiálu s naprostou přesností a vysokou rychlostí. Vzduch je vháněn zepředu na stoh papíru v pozici pomocí výkonného a tichého ventilátoru. Další ventilátor vytváří vakuovou minikomoru pro zvedání jednotlivých papírů ze stohu. Tento podtlak je distribuován řadou kanálků vedených ve směru pohybu papíru. Popsaný způsob dává papíru potřebnou tuhost pro lepší podávání bez ohledu na jeho gramáž nebo vedení vláken. Podtlak rovnoměrně pokrývá širokou oblast, což umožňuje listu papíru pohyb vysokou rychlostí s velkou stabilitou směru. System 5000 dosahuje impozantních **4500 třístranně ořezaných brožur** za hodinu při výrobě brožur a **9 000 sad/hod.** při prostém stohování do stohovače.

Pro maximální produktivitu ovšem Duplo používá více, než pouhou rychlost.

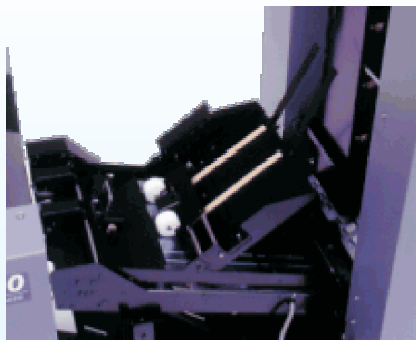
MINIMÁLNÍ ZTRÁTOVÝ ČAS - Rozfuk a podtlakové sání jsou distribuovány do každé pozice nezávisle. Při použití dvou, deseti nebo i šedesáti pozic je vždy dosaženo správného množství vzduchu do trysek i kanálků. To v praxi zajišťuje stabilní přesnost, zanedbatelný ztrátový čas a famózní produktivitu. Změna mezi odlišnou prací, jiným rozměrem papíru a rozličnými druhy zpracovaného materiálu je velmi rychlá a zachovává optimální výkonnost. Se snášecí věží DC-10/60Pr pracující vysokou rychlostí je základem produktivity pouze čas nakládání. S ohledem na tuto skutečnost byla kapacita pozice zvýšena na **65 mm**, pro minimalizaci prostojů a redukci frekvence nakládání.

VŠESTRANNOST - Unikátní podávací zařízení věže DC-10/60Pro nabízí neuvěřitelnou všestrannost: je schopno pracovat s rozmanitými druhy papíru od **40 g/m² po 300 g/m²**, od **148 x 120mm do 500 x 350mm**. Minimální formát může být pomocí booklet kitu upraven na **148x105mm**. Podávací systém je formátově indiferentní, to znamená že např. formát A6 je odebírán s tím samým nastavením rozfuku i podtlaku jako formát A3 při zachování stejné gramáže. Není tedy třeba žádné manuální přestavování mezi těmito druhy zakázek.

JEDNÍM PRSTEM - Věž DC 10/60 Pro má obsáhlé možnosti programování, poskytující uživateli maximální produktivitu pro každý typ práce. Pro velké náklady z několika stránek je výhodné použít Blokovaný mód, kde je možnost dokládat papír při chodu stroje. Sekvenční podávací mechanismus zajišťuje vysokou rychlost snášení. Pokud přepínáte mezi výrobou brožur a běžným stohovým snášením, nebo programovými módy, všechno je dosažitelné pouhým dotykem na displeji. Barevná dotyková obrazovka a konstantní LED displej předává obsluze informace o právě probíhajícím provozu.

KOMPLETNÍ AUTOMATIZACE Detektory automaticky zjišťují, které pozice jsou naloženy a podle potřeb zapínají veškeré potřebné hardwarové i softwarové ovládání. Tím je ovládání snášecí věže DC-10/60Pro velmi příjemné a minimalizují se časové nároky na práci obsluhy. Další výhodou snášecích věží DC-10/60Pro je samonastavování indikace nepodání, dvojího odebrání a záseků. DC-10/60Pro používá progresivní infračervený detekční systém s možností nastavení citlivosti čidel a posunu čtení do různých úseků odebíraného papíru, což zajišťuje stabilní a vysoce přesné monitorování každé operace. Modulární design DC-10/60Pro umožňuje kombinaci až šesti věží po 10 pozicích. Ve výsledku tak dostáváme až 60-ti pozicový systém, dovolující uživateli přidávat jednotlivé věže a další komponenty se vzrůstajícími potřebami na výkon systému.

VYLUČOVACÍ DRÁHY VPRAVO I VLEVO System 5000 obsahuje vylučovací zásobníky v pravém i v levém směru práce, kde jsou odklány chybně snesené sady podporující produktivitu i v případě použité sofistikované detekce snášení. Produkce je tak očištěna od nahodilých nekorektních sad bez zastavení provozu celé linky. Ztráty jsou tak redukovány na minimum, jelikož sady mohou být opraveny a ručně poté přidány do dokončujícího zařízení nebo znovu vráceny do snášecích pozic.



DYNAMICKÉ RUČNÍ PŘIKLÁDÁNÍ - Pokud počet snášených dokumentů přesáhne možnosti nabízené počtem pozic snášečeho zařízení, je možno použít přikládání předsnášených sad a jejich spojování se sadami ze snášečky. Výstupní rychlost je přispůsobena možnostem operátora a řízena položením předem snesené sady do ručního přikladače. Časování souběhu obou sad je možno lehce nastavit na dotykovém displeji snášečky, čili nezáleží zde na zručnosti obsluhy. Snášečka navíc čeká na vložení přidané sady a poté podá sadu z pozic. Modul ručního přikládání je umístěn v pohodlné pracovní výšce nezi snášečkou a brožurovačkou a jeho užívání neovlivňuje detekční činnost systému ani použití vylučovacích zásobníků.

OBOUSMĚRNÉ SNÁŠENÍ Všechny věže v Systemu 3500 umožňují snášení vpravo i vlevo. Pro zvýšení flexibility může být linka z dvou nebo více věží libovolně elektronicky rozdělena pro práci v obou směrech, kdy je realizována výroba brožur i volné stohování sad dle momentálních potřeb uživatele.

Změna mezi stohováním a výrobou brožur je řešena bez sebemenšího manuálního přestavování linky!

BROŽUROVAČKA DBM-350/OŘEZ 350T

Dynamická brožurovačka DBM-350 je nová automatická brožurovačka s minimálními nároky na prostor. Přestavení se děje automaticky pomocí servomotorů, obsluha si může vybrat jednu z 20 pamětí stroje, takže změna mezi různými formáty zabere pouze sekundy. Jednoduchost přestavení redukuje potřebu vysoce kvalifikované obsluhy a čas pro zaškolení. Nastavení je realizováno v krocích po **0,1 mm**, což pokaždé zajišťuje absolutní přesnost produkce. Úhledně srovnané stránky brožury jsou pevně sešity, dva páry falcovacích rolí dávají ve výsledku ostrý a čistý sklad a pro dosažení vysoce kvalitního výstupu je zde integrován ještě lis hřbetu. Vše je řízeno pomocí dotykově citlivého panelu a hodnoty je možno jej uložit do některé z 20 pamětí stroje. Ve všech programech je počítáno i s nastavením čelního ořezu DBM 350T, které je rovněž realizováno z přehledného displeje DBM 350. Stiskem jediného tlačítka brožurovačka produkuje hotové čelně ořezané brožury se zalisovaným hřbetem v rozměrech od **85x148mm**, případně **105x100 mm** (Booklet KIT) až po **230x320 mm**, rychlostí až **3000 brožur/hod.**

Velkou konstrukční výhodou DBM-350 je dobrá a rychlá přístupnost do všech částí stroje, stejně jako dokonalá viditelnost všech prováděných operací. Samozřejmostí je důkladné boční a zadní sklepávání snesených archů před a po jejich sešití. Nastavení skládacích válců je realizováno s displeje pomocí servomotorů podle tloušťky brožury a nechybí ani funkce korekce šikmosti skladu za chodu stroje.

INTEGROVANÉ LISOVÁNÍ HŘBETU

Nejdůležitější novinkou, rozšiřující možnosti DBM-350 je integrované dynamické zalisování hřbetu brožury pro dosažení ostrého skladu. Toto zalisování lze nastavit v 9 krocích, podle tloušťky brožury

INTEGROVANÝ ČELNÍ OŘEZ

Čelní ořez DBM 350T - doplňuje brožurovací sekci v plnohodnotný výstup. Tento kompaktní čelní ořez je navržen pro vyšší zátěž v procesu výroby brožur. Ovládání dorazů a nastavení vstupních i výstupních pásů je realizováno z panelu brožurovačky DBM 350. Vzájemná komunikace mezi těmito dvěma přístroji účinně zamezuje možnému zničení finální produkce při opomenutí obsluhy.

Brožurovačka DBM-350/350T umožňuje zpracovávat vstupy kompletních sad ze snášečích věží i vstupy listů po listu z digitálních rychlotiskáren, nebo podavače DSF 2000 bez nutnosti manuálního přestavování. Tyto rozšířené možnosti posouvají brožurovačku DBM-350/350T do absolutní špičky, kde rychlost a flexibilita je umocněna vysokým podílem automatizace a možností integrace do nejrůznějších sestav podle současných i budoucích potřeb uživatele.



DBM 350 + ořez350T



Řídicí panel DBM 350



Řídicí panel DBM 350T



Šicí hlavy DeLuxe



Korekce šití



Korekce skladu

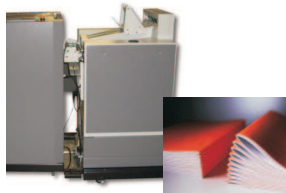


Dopravník odřezků



Výstup brožur

SYSTEM 3500 - dokončovací moduly



HANATIČKA HŘBETU ASM-500

ASM-500 - hranatička hřbetu je připojena na výstup z ořezávacích modulů. Hřbet brožury je zformován do hranatého tvaru a připomíná tak lepenou vazbu V2. Hotové brožury jsou stohovány do vysokokapacitního vykladače umístěného v ergonomické výšce, kde jsou odebrány obsluhou. Vzájemná komunikace s ostatními stroji linky účinně zamezuje možnému zničení finální produkce při opomenutí obsluhy.



KIT PRO VÝROBU 6 STRÁNKOVÉ BROŽURY

Šestistránková brožura je tvořena jedním listem (obálkou) A3 a vloženým listem A4. Obálka je ve skládací sekci DBM 350 složena na polovinu a prostřední list A4 je umístěn uvnitř.



VYSOKOKAPACITNÍ STOHOVAČ DBM-400STR

Kombinace stohovače DBM-400STR a snášečeho Systemu 3500 tvoří ideální řešení pro prosté stohování do bloku nebo rozkládané ofsetové stohování pro lepenou vazbu a další zpracování. Do stohovače se stohovací výškou 430mm může být najednou dopraveno až 60 listů papíru o gramáži 40 - 250g/m² nebo až 20 křížem složených archů do gramáže 150g/m². DBM-400STR je navržen pro snadné užívání díky přehlednému LCD panelu a ovládáním pomocí jog-dial kolečka. Tento stohovač nabízí rovněž automatickou změnu formátu. Obsluha si může vybrat z 10 přednastavených a 3 uživatelských pamětí. Stohovač je ergonomicky navržen do výše pasu, což eliminuje namáhavé ohýbání pro jeho obsluhu. Chybně snesené sady jsou vyloučeny do speciálního zásobníku bez zastavení produkce linky.



STOHOVAČ DC 8000ST

Kombinace stohovače DC 8000ST a snášečeho Systemu 3500 tvoří ekonomické řešení pro prosté stohování do bloku nebo rozkládané ofsetové stohování pro lepenou vazbu a další zpracování. Do stohovače se stohovací výškou 80mm může být najednou dopraveno až 20 listů papíru o gramáži 40 - 250g/m². Nastavení stohovače je manuální.



SETRÁSAČ DC-12JR

Pro zpracování lehkých a samopropisovacích papírů je výhodné použít vibrační setřásač DC-12JR s kapacitou stohu 80mm a formátem od 148x120 do 350x500mm. Sklon setřásače a doryzy jsou manuálně nastavitelné. Pro oddělení sad je možno použít proložky z některé pozice snášečky. Rychlost systému dosahuje až 10 000 sad/hod. při formátu A4.

SYSTEM 3500 může být dále vybaven kitem pro rohové a stranové šití V3, kitem pro vložení listu při výrobě 6-ti stránkové brožury, kitem pro výrobu malých brožur a řadou dalších řešení podle potřeb uživatele.

Podle světových výzkumu činí průměrný náklad brožur řádově stovky kusů a stále se snižuje. Objem celkové produkce však zůstává zachován. Rychlost přestavení linky se tak stala klíčovým faktorem. **Řešení existuje.**

SYSTEM 3500

SPECIFIKACE

Stanice
Podávací systém
Kapacita pozice
Rozměr papíru* (d x š)

Rychlost* do stohovače
do brožurovačky
Váha papíru*
Počítadlo sad
Funkce a programy

SNÁŠECÍ VĚŽ DC-10/60 Pro

10, 20, 30, 40, 50 nebo 60 (1 až 6 věží)
podsávané pásy spolu se separačním rozfukem
65 mm
min 148 x 120 mm,
max. 500 x 350 mm
až 9 000 sad/hod.
až 3 500 sad/hod
všechny pozice 40 - 300 g/m²
Barevný diplej, digitální - 5 číslic (přednastavení počtu a total)
autokalibrace, výběr levého nebo pravého výstupu, autom. výběr obsazených pozic,
4 krokové řízení přesahu, multikrokové řízení rychlosti, blokový mód, prokládací mód
vyučovací dráhy (pravá i levá), ruční přikládání, setřásání
dvojí podání (nastavitelná citlivost a pozice) neodebrání, zásek, transportní zásek,
prázdna pozice
DBM-350 Dynam. brožurovačka, DBM 350T ořez, DBM 400STR stohovač, DSF 2000
podavač, DC 12 JR setřásáč, DC 8000ST mini stohovač
750 x 630 x 1972 mm
298 kg
240V, 50Hz/ 4.5A

Detekce

Příslušenství on-line

Rozměry (d x š x v)

Váha

Napájení

SPECIFIKACE

Programovatelné paměti
Automatické funkce:

Sešívací pozice:
Sešívací metoda
Počet šicích hlav:
Rychlost
Kapacita papíru: (80 g/m²):

Rozměry papíru pro brožury:

Rozměry papíru pro ploché šití:

Neořezaná velikost brožury:

Skládací metoda:

Detekční systém:

Kompatibilita se snášečkami:

Kompatibilita s tisk. systémy:

Příslušenství:

Rozměry (d x š x v):

Váha:

Napájení:

BROŽUROVAČKA DBM-350

20 základní (obsahující A4 & A3 vazbu V1, A4 vazbu V3)
šicí hlavy, zadní sklepač, boční vodítka, šicí doraz, falcovací doraz, zadní
doraz - vše je automaticky přestaveno do 1 minuty s přesností 0,1 mm!!
sedlová V1, šití v rohu, šití na straně V3 nebo prosté skládání
šicí drát
2 typ De LUXE
Až 3000 sad/hod.
Brožury: až 20 listů** (vč. 250 g/m² obálky)
Šití naplocho: až 20 listů**
min: 210 x 148 mm (210x200 s Booklet Kitem)
max: 460 x 320 mm

min: 182 x 257 mm

max: 215 x 297 mm

min: 105 x 148 mm (105 x 100 s Booklet Kitem)

max: 230 x 320 mm

falcovací nůž a 2 páry nastavitelných rolí, korekce šikmosti skladu+ šití, zalisování
zaseknutý papír, odebrání dvou papíru, nepodání, přítomnost a posuv šicího
drátu

DC 10/60Pro, DC 10/60

UP³I

KIT pro šestistránkové brožury, Booklet KIT pro malé rozměry 105x100mm

KIT pro rohové a ploché šití (V3)

1820 x 650 x 1030 mm

230 kg

240 V, 50 Hz / 4.5 A

SPECIFIKACE

Nastavování:
Rozměry brožury (d x š):

Kapacita papíru (80 g/m²):

Rychlost:

Rozměry (d x š x v):

Váha:

Napájení:

ČELNÍ OŘEZ DBM-350T

plně automatické
min: 85x148mm ořezaná
max: 230x320 mm
až 20 slož. listů (vč. 250 g/m² obálky)
až 5000 brožur/hod
920 x 650 x 841 mm
60 kg
230 V, 50 Hz / 5 A

SPECIFIKACE

Rozměry papíru:

Paměti:

Max. průchod:

Rychlost:

Kapacita vykladače:

Rozměry: (d x š x v)

Váha:

Napájení:

STOHOVAČ DBM-400STR

210 x 148 až 500 x 350 mm
10 přednastavených, 3 uživatelské,
rychlé přestavení servomotory
až 60 listů v jedné sadě
až 9 000 sad/hod (prosté stohování)
430 mm stoh papíru (autostop při naplnění)
750 x 880 x 890 mm
170 kg
240V, 50Hz / 5 A

STOHOVAČ DC-8000ST

210 x 148 až 450 x 320 mm
manuální přestavení

až 60 listů v jedné sadě
až 9 000 sad/hod. (prosté stohování)
80mm stoh papíru
480x510x535 mm
33 kg
240V, 50Hz - ze snášečky